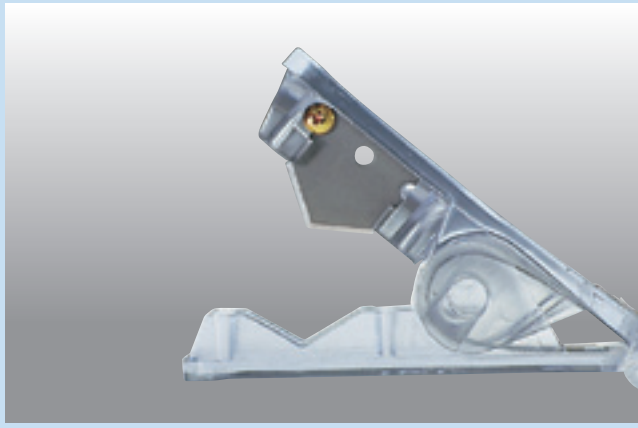


チューブカッター TC-16

TUBE CUTTER



特長

- 簡単に直角カット
チューブをセットするだけで、直角にカット出来ます。
- らくらくカット
ポリウレタン、ナイロン、テフロンチューブなどを軽い力でカットできます。
- 透明ボディで切断面確認
チューブのカット部を確認しながらカット出来ます。
- らくらく替刃交換
プラスドライバー（ビス1本仕様）一本で交換可能です。
- 幅広いサイズ適用
1機種でφ3~16まで対応出来ます。

Main Features

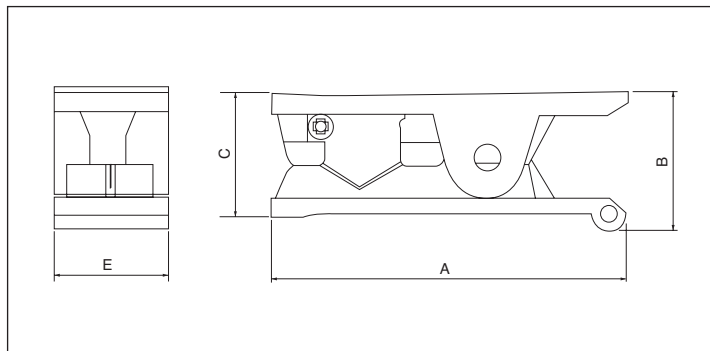
- This cutter allows plastic tube to be cut cleanly and at right angles. Tube up to 16mm dia can be accommodated.

特長

- 可竖直切断気圧管。
- 気圧管最大外径16mm。
- 使用方便，操作简单。
- 可更換刀片。

仕様

適用チューブ外径	3~16mm
----------	--------



型式 Model	A	B	C	E	重量 Weight (g)
TC-16	80.0	31.5	27.5	25.0	35.0
TC-16-SC	鋼鉄製専用替刃				

カバーピーラー C-16(耐スパッタ防止用ポリウレタンチューブ皮剥き専用工具) COVER PEELER

特長

●セッティングが簡単で、しっかりと皮剥きが出来ます。

仕様

適用チューブ	LEチューブ、LE-Sチューブ、ALEチューブ、CTPチューブ
--------	---------------------------------

型式 Model	
	C-16
替刃	C-14SC

Specifications

Tube used	LEチューブ、LE-Sチューブ、ALEチューブ、CTPチューブ
-----------	---------------------------------

規格

適用管	LEチューブ、LE-Sチューブ、ALEチューブ、CTPチューブ
-----	---------------------------------

取り扱い要領

本製品は2層型耐スパッタチューブの被膜を切断、剥離する専用カッターです。

1. 各部の呼称



2. 使用方法



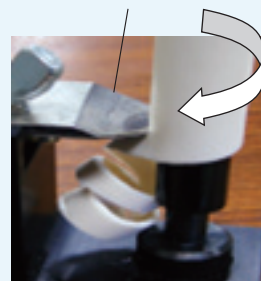
①支持棒の調整
支持棒とチューブサイズが合っていることを確認してください。サイズが違う場合は、支持棒交換ネジを緩めると外せますので、交換してください。



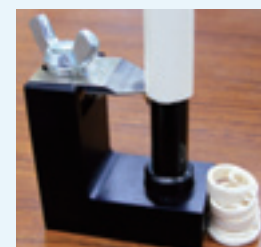
②カッター刃先調整
カッター調節ナットを緩め、カバーチューブの先を支持棒に差し込みます。カッター刃先を内管の外径に合わせて調整し、カッター調節ナットを締めカッターを固定します。

※注）
カッター刃先が深く入りすぎると内管に刃先があたり、内管に傷がつきます。内管に傷がついたチューブは絶対に使用しないでください。
カッター刃先が浅すぎると、外皮をきれいに剥離することができません。
刃先の調整が不適切な場合、再調整してください。

刃先の調整が適切な場合、外皮はこのようになります。



③外皮の切断、剥離
チューブを時計周りに回転させて外皮を剥がしていきます。



④チューブの先が支持棒の奥まで届くと、外皮が自然に剥離します。

カバーピーラー C-18(耐スパッタ防止用ポリウレタンチューブ皮剥き専用工具) COVER PEELER

特長

- コンパクトで持ち運び便利な皮剥き器です。

仕様

適用チューブ	LEチューブ、LE-Sチューブ、ALEチューブ MLEチューブ
--------	------------------------------------

型式 Model
C-18

Specifications

Tube used	LE、LE-S、ALE、MLE
-----------	-----------------

規格

適用管	LE、LE-S、ALE、MLE
-----	-----------------

取り扱い要領

本製品は2層型耐スパッタチューブの被覆を切断、剥離する専用カッターです。

1. 各部の呼称



2. 操作方法



(1) チューブストッパ位置の設定
蝶ナットを緩め、適用チューブに合わせてチューブストッパの位置を設定します。
チューブの剥離長さ（継手挿入深さ）は、継手型式・サイズによって異なるため、ストッパの刻印と使用継手・チューブサイズが合っていることを確認してください。

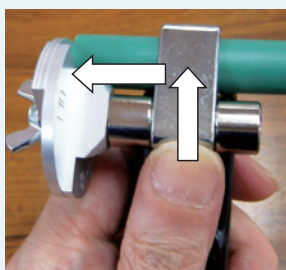
<刻 印>

T6～8、T10、T12
F6、F8、F10、F12

タッチコネクター
タッチコネクターフジ

<使用継手>

型式例 CKN-6-01-H
型式例 6-01M-H

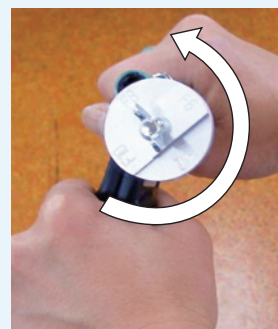


(2) チューブの差し込み、固定
チューブガイドを親指で押し、開いた隙間にチューブを押し込みます。チューブの先端がストッパにあたるまで押し込んでください。親指を離すと、チューブガイドはばねで戻り、チューブを固定します。



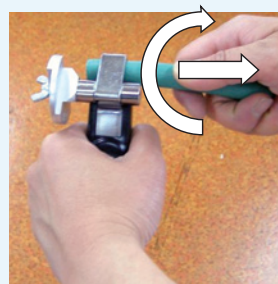
(3) カッター刃先調整

刃先調整ツマミを用いて内蔵カッターの切り込み深さを調整します。ツマミを右に回すと+調整（カッターは深く切り込みます）左に回すと-調整（切り込みは浅くなります）されます。ツマミ1周あたりの調整量は、切り込み深さ約1mmです。内管（ポリウレタンチューブ）に傷がつかないことを確認してください。



(4) 外皮の切断

カバーピーラーボディ、チューブを手でしっかり把持し、ボディを左回り（反時計回り）に2～3周回します。



(5) 外皮の剥離

カバーピーラーボディを把持し、チューブを右回り（時計回り）に回転させながら、徐々にカッターから引き抜きます。被覆には螺旋状の切り込みが入りますので、回しながら簡単に剥がすことができます。

【カバーピーラ使用方法動画】

